






PŘÍLOHA K Č.V. MR-5 22.03.2023  
 22.03.2023

MĚSTSKÝ ÚŘAD ROSICE  
 odbor dopravy  
 665 01 ROSICE




PO ZAPRACOVÁNÍ GRAFICKÝCH ÚPRAV

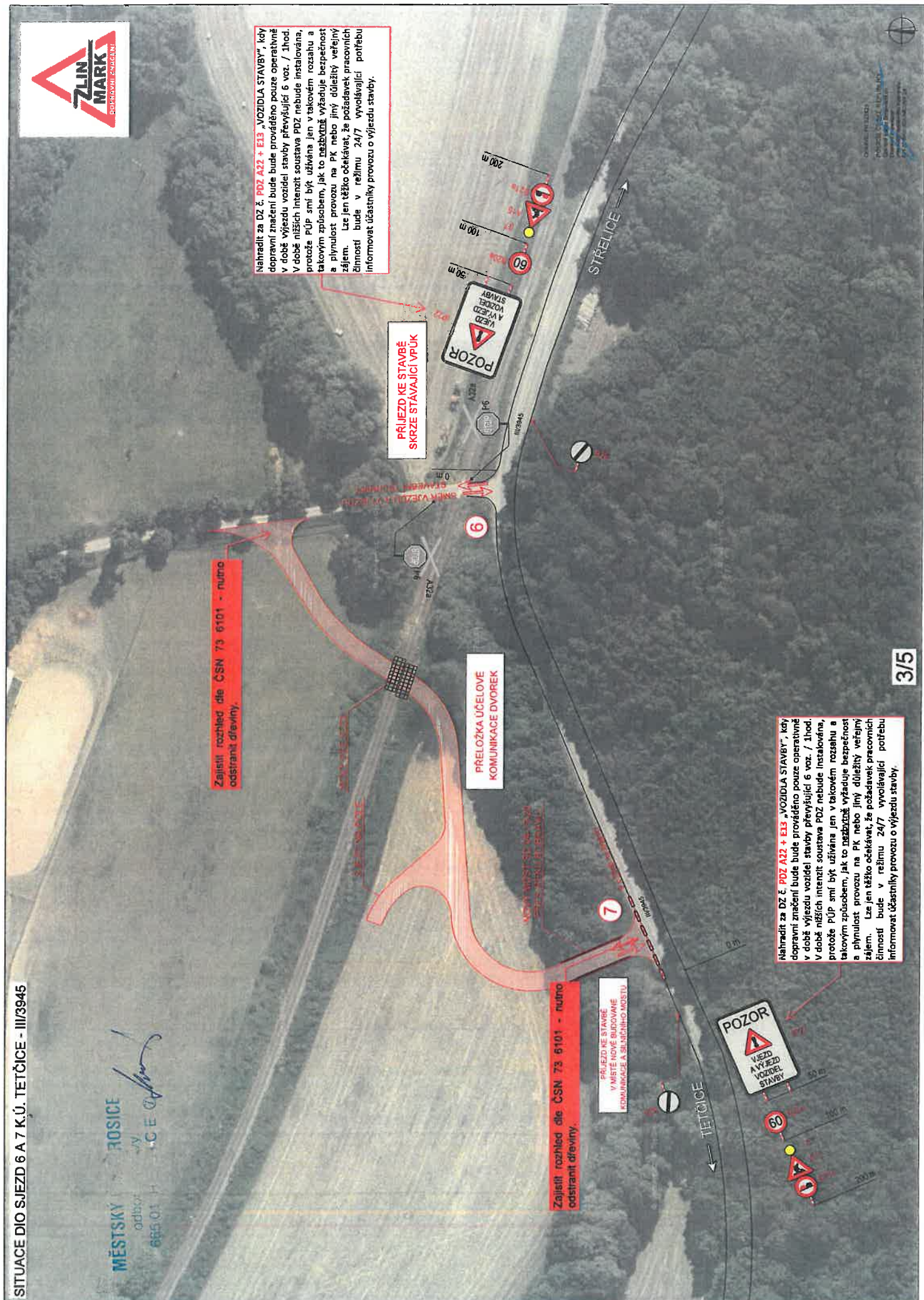
POLICIE ČESKÉ REPUBLIKY Územní odbor Brno-venkov Dopravní inspektorát, pracoviště dopravního inženýrství	
Odsouhlaseno dne: 6. 3. 2023	1/6
Pod č.j.: KRPB- 47924 - 2 /ČJ-2022-0603DI-HRB	
Dle § 24	..... zák. č. 13/1997 Sb.
§ 77	..... zák. č. 361/2000 Sb.
Platnost: 1 rok	Podpis: 



LEGENDA	
	TRVALÉ SVISLÉ DOPRAVNÍ ZNAČENÍ
	DOČASNĚ ZNEPLATNĚNÉ TRVALÉ DOPRAVNÍ ZNAČENÍ
	NAVRŽENÉ PŘECHODNÉ DOPRAVNÍ ZNAČENÍ
	ČÍSLO STAVENIŠTNÍHO SJEZDU

Použití dopravního značení bude v základní velikosti a v reflexním provedení I7.1  
 K návrhu dopravního značení bylo využito: TP 65 Zásady pro dopravní značení na pozemních komunikacích, TP 66 Zásady pro označování pracovních míst na pozemních komunikacích

VYPRACOVAL:	Ing. Adam Ohera	
KONTROLOVAL:	Bc. Lukáš Vonderka, MBA	
NÁZEV STAVBY:	ČÍSLO ZAKÁZKY: 266/2022	 <b>ZLINMARK DZ s.r.o.</b> Hviezdoslavova 1191/55a 627 00 Brno Mob.: +420725994691 Mail.: zlinmark@zlinmark.cz www.zlinmark.cz
ELEKTRIZACE TRATI VČ. PEŮ BRNO - ZASTÁVKA U BRNA, 2. ETAPA	FORMÁT: 8 x A4	
	ÚČEL: RDS	
OBSAH: SITUACE DIO - VÝJEZDY ZE STAVBY	ČÍSLO PŘÍLOHY: 2.1	
	DATUM: 02/2023	



Nahrádit za DZ č. PDZ A22 + E13 „VOZIDLA STAVBY“, kdy dopravní značení bude provedeno pouze operativně v době výjezdu vozidel stavby převyšující 6 voz. / 1hod. v době nižších intenzit soustava PDZ nebude instalována, protože PUP smí být užívána jen v takovém rozsahu a takovým způsobem, jak to neohrožuje bezpečnost a plynulost provozu na PK nebo jiný důležitý veřejný zájem. Lze jen těžko očekávat, že požadavek pracovních činností bude v režimu 24/7 vyvolávající potřebu informovat účastníky provozu o výjezdu stavby.

Nahrádit za DZ č. PDZ A22 + E13 „VOZIDLA STAVBY“, kdy dopravní značení bude provedeno pouze operativně v době výjezdu vozidel stavby převyšující 6 voz. / 1hod. v době nižších intenzit soustava PDZ nebude instalována, protože PUP smí být užívána jen v takovém rozsahu a takovým způsobem, jak to neohrožuje bezpečnost a plynulost provozu na PK nebo jiný důležitý veřejný zájem. Lze jen těžko očekávat, že požadavek pracovních činností bude v režimu 24/7 vyvolávající potřebu informovat účastníky provozu o výjezdu stavby.

SITUACE DIO SJEZD 6 A 7 K.Ú. TETČICE - III/3945

*Jan J*

SITUACE DIO SJEZD 9 A 10 TETČICE, UL. SUŠILOVA - MÍSTNÍ KOMUNIKACE



SITUACE DIO SJEZD 11 ROSICE, UL. ZBYŠOVSKÁ, SKLÁŘSKÁ - MÍSTNÍ KOMUNIKACE

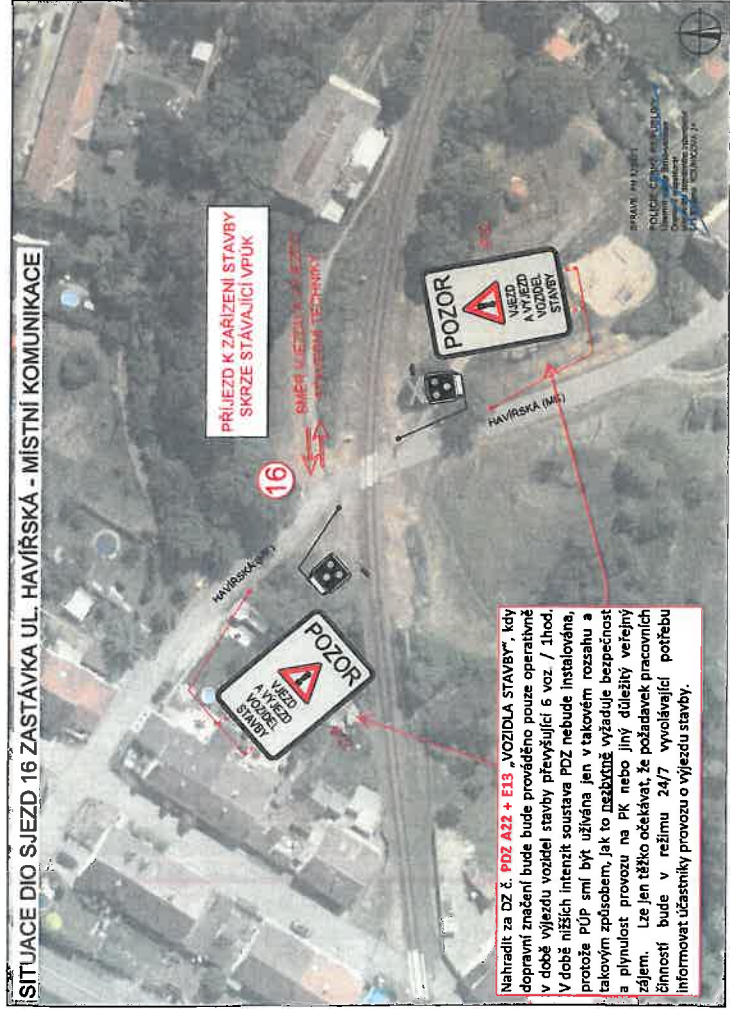


SITUACE DIO SJEZD 15 ZASTÁVKA UL. NÁDRAŽNÍ - MÍSTNÍ KOMUNIKACE



Bc. Jaroslav Přinesdomů  
14.03.2023 10:21:15  
Digitálně podepsal  
Bc. Jaroslav Přinesdomů  
POLICIE ČESKÉ REPUBLIKY  
Důvod: Za správnost vyhotovení

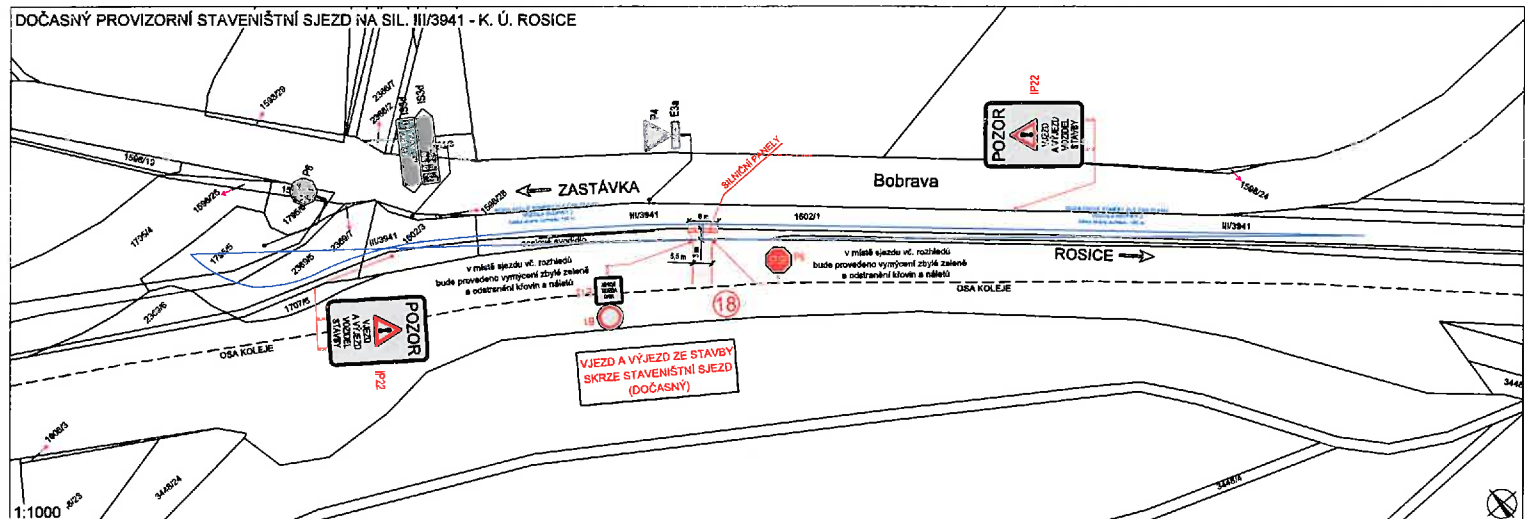
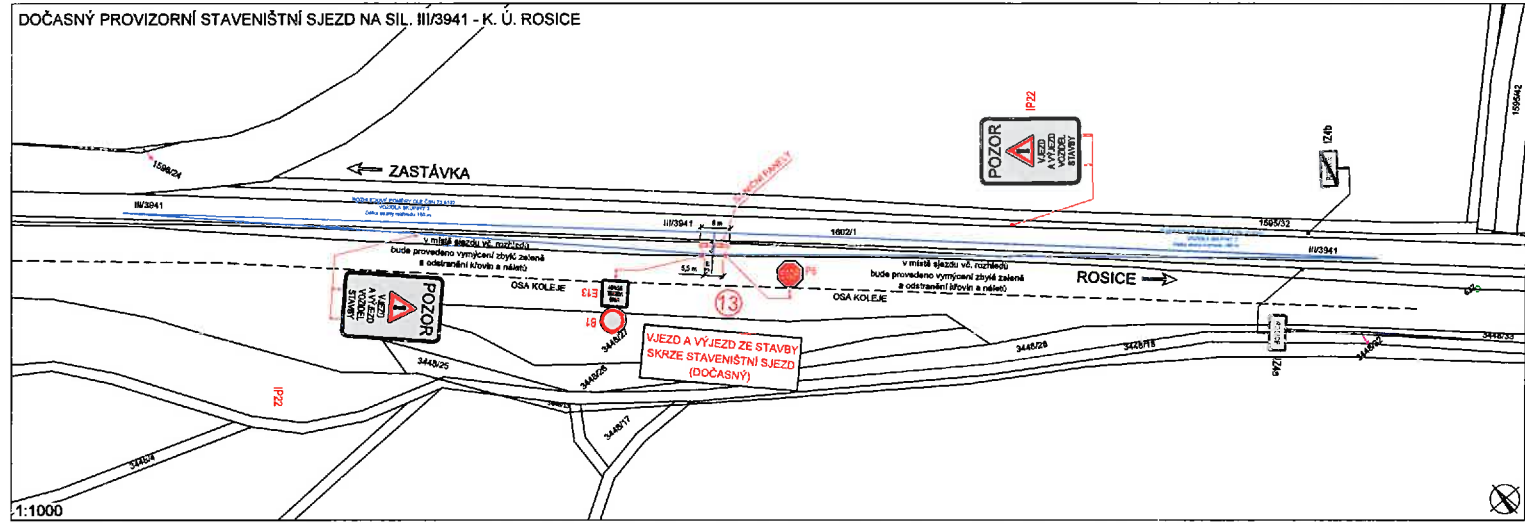
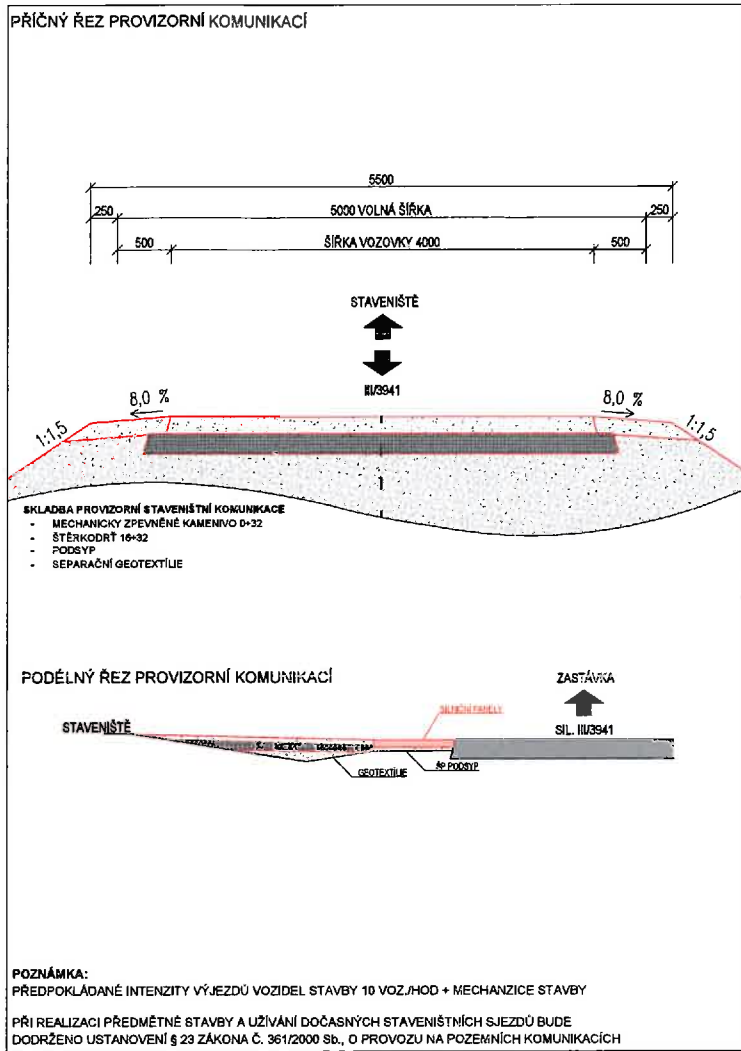
SITUACE DIO SJEZD 16 ZASTÁVKA UL. HAVÍŘSKÁ - MÍSTNÍ KOMUNIKACE



Nahradit za DZ č. PDZ A22 + E13 „VOZIDLA STAVBY“, kdy dopravní značení bude prováděno pouze operativně v době výjezdu vozidel stavby převyšující 6 voz. / 1hod. V době nižších intenzit soustava PDZ nebude instalována, protože PÚP smí být užívána jen v takovém rozsahu a takovým způsobem, jak to zajišťuje výzvu bezpečnost a plnost provozu na PK nebo jiný důležitý veřejný zájem. Lze jen těžko očekávat, že požadavek pracovních činností bude v režimu 24/7 vyvíjející potřebu informovat účastníky provozu o výjezdu stavby.

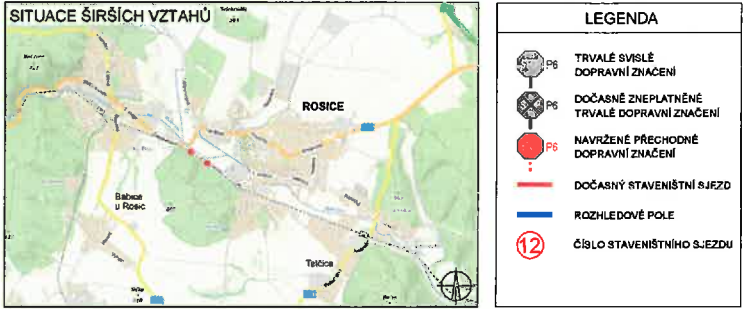


MĚSTSKÝ ÚŘAD ROSICE  
odbor dopravy  
665 01 ROSICE ☎



**PLATNOST DOKUMENTACE**

V. dne	V. dne	V. dne
V. dne	V. dne	V. dne



Podle dostupných materiálů bude v blízkosti odhadováno a v některých případech i v některých případech bude provedeno měření. Všechny údaje jsou orientační a mohou být změněny v průběhu realizace. Všechny údaje jsou orientační a mohou být změněny v průběhu realizace.

VYPRACOVAL:	Ing. Adam Ohera	
KONTROLOVAL:	Bc. Lukáš Vonderka, MBA	
NÁZEV STAVBY:	ELEKTRIZACE TRATI VČ. PEŮ BRNO - ZASTÁVKA U BRNA, 2. ETAPA	ČÍSLO ZÁKAZKY: 266/2022
FORMÁT:	4 x A4	FORMÁT:
OCĚL:	RDS	OCĚL:
GEISAV:		ČÍSLO PŘÍLOHY: 2.2
SITUACE DIO - PŘIPOJENÍ DOČASNÝCH SJEZDŮ		DATAUM: 02/2023

**ZLIN MARK**  
ZLINMARK DZ s.r.o.  
Hvězdoslovova 1161/55a  
602 00 Brno  
IČO: 252725481  
Město: zlinmark@zlinmark.cz  
www.zlinmark.cz

**MĚSTSKÝ ÚŘAD ROSICE**  
odbor dopravy  
665 01 ROSICE