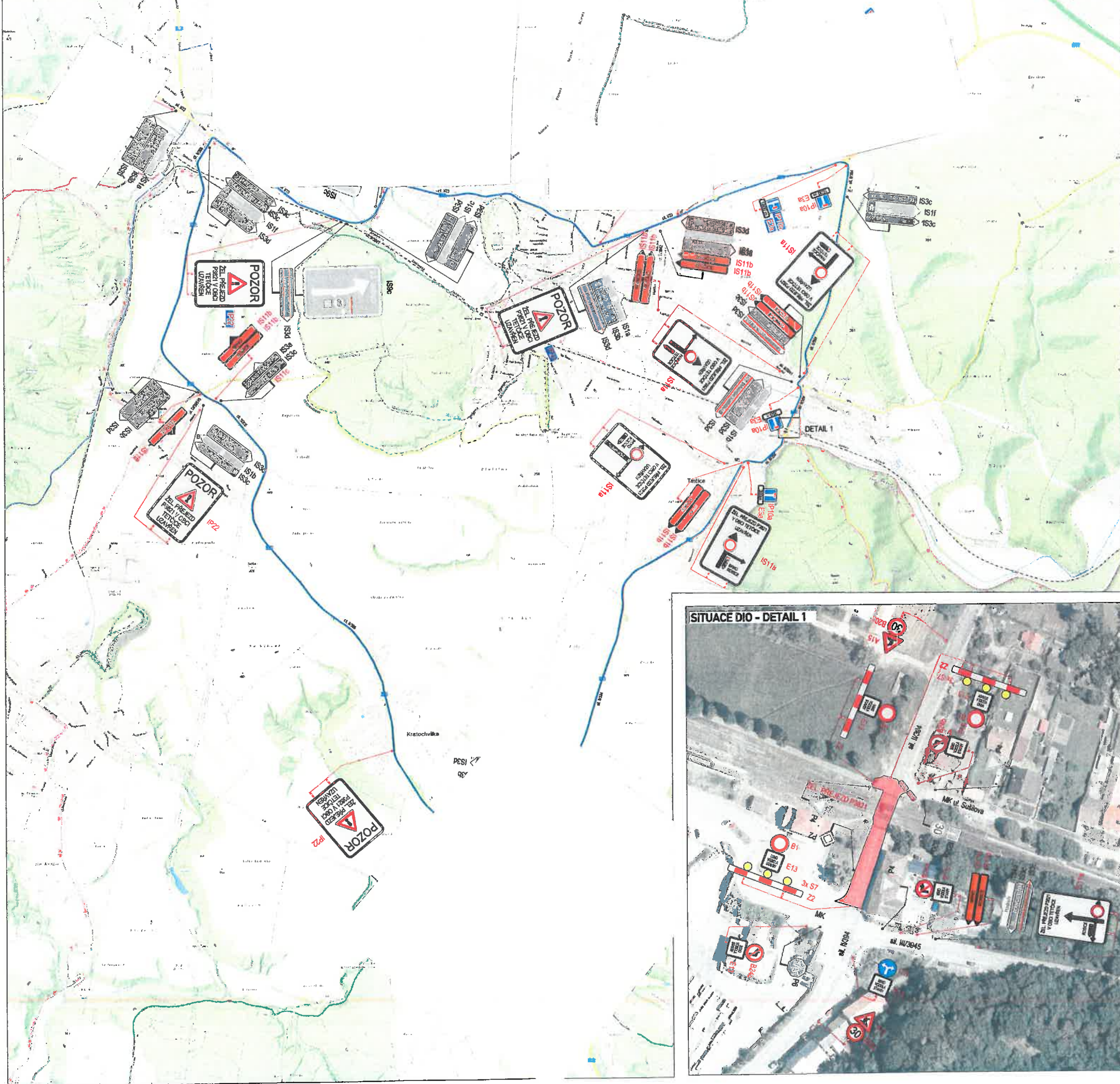


SITUACE DIO - OBJÍZDNÁ TRASA



PLATNOST DOKUMENTACE

POLICIE ČESKÉ REPUBLIKY

POLICIE ČESKÉ REPUBLIKY 1/1
Územní odbor Brno-venkov
Dopravní inspektorát
pracoviště dopravního inženýrství
602 00 Brno, Horní 21

Příloha k vyjádření
Č. j. KRPB-128771-3/ČJ-2024-0603DI-HUM

*PRŮVĚRA KE Ž. D.
MK-S-43183/24-020 dok.
26 ME 21. 06 2024*

MĚSTSKÝ ÚŘAD ROSICE
odbor dopravy
665 01 ROSICE

[Signature]



LEGENDA

TRVALÉ SVISLÉ DOPRAVNÍ ZNAČENÍ	DOČASNĚ ZNEPLATNĚNÉ TRVALÉ DOPRAVNÍ ZNAČENÍ	NAVRŽENÉ PŘECHODNÉ DOPRAVNÍ ZNAČENÍ STANOVENÍ PŮP PROVEDE MĚU ROSICE	NAVRŽENÉ PŘECHODNÉ DOPRAVNÍ ZNAČENÍ STANOVENÍ PŮP PROVEDE MĚU HANČICE	UZAVŘENÝ ÚSEK
OBJÍZDNÁ TRASA				

Poslední dopravní značení bude v zvláštní velikosti a v režimní provedení 0,1 k návrhu dopravního značení bylo využito TP 66 Z6sody pro dopravní značení na pozemních komunikacích, TP 66 Z6sody pro označování pracovních míst na pozemních komunikacích

VYPRACOVAL:	Roman Stehlík	<i>[Signature]</i>
KONTROLOVAL:	Bc. Lukáš Vonderka, MBA	<i>[Signature]</i>
NÁZEV STAVBY:	ELEKTRIZACE TRATI VČ. PEÚ BRNO - ZASTÁVKA U BRNA, 2. ETAPA	ČÍSLO ZAKÁZKY: 266/2024
		FORMÁT: A2
		ÚČEL: RDS
OBSAH:	SITUACE DIO - UZÁVÍRKA SIL. II/394 V MÍSTĚ ŽEL. PŘEJEZDU P3821	ČÍSLO PŘÍLOHY: 21
		DATUM: 06/2024

ZLIN MARK
DOPRAVNÍ ZNAČENÍ
ZLIN MARK DZ s.r.o.
Hvězdoslavova 1191/55a
627 00 Brno
Mobi: +42072594691
Mail: zlinmark@zlinmark.cz
www.zlinmark.cz