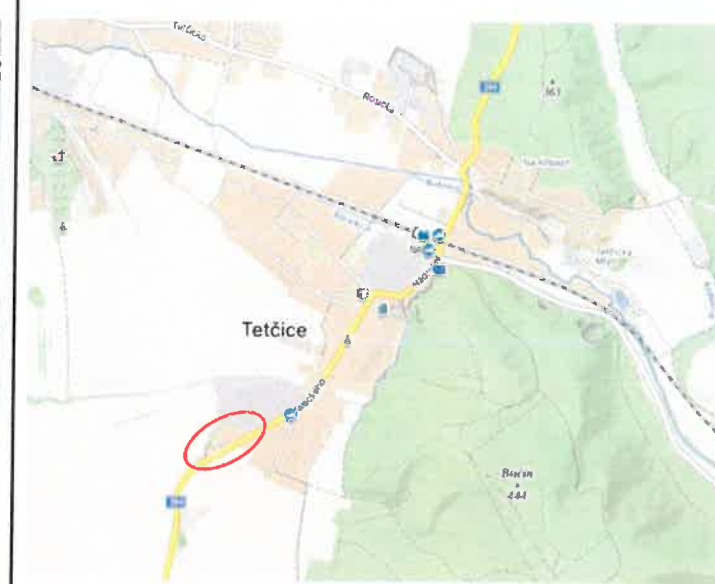
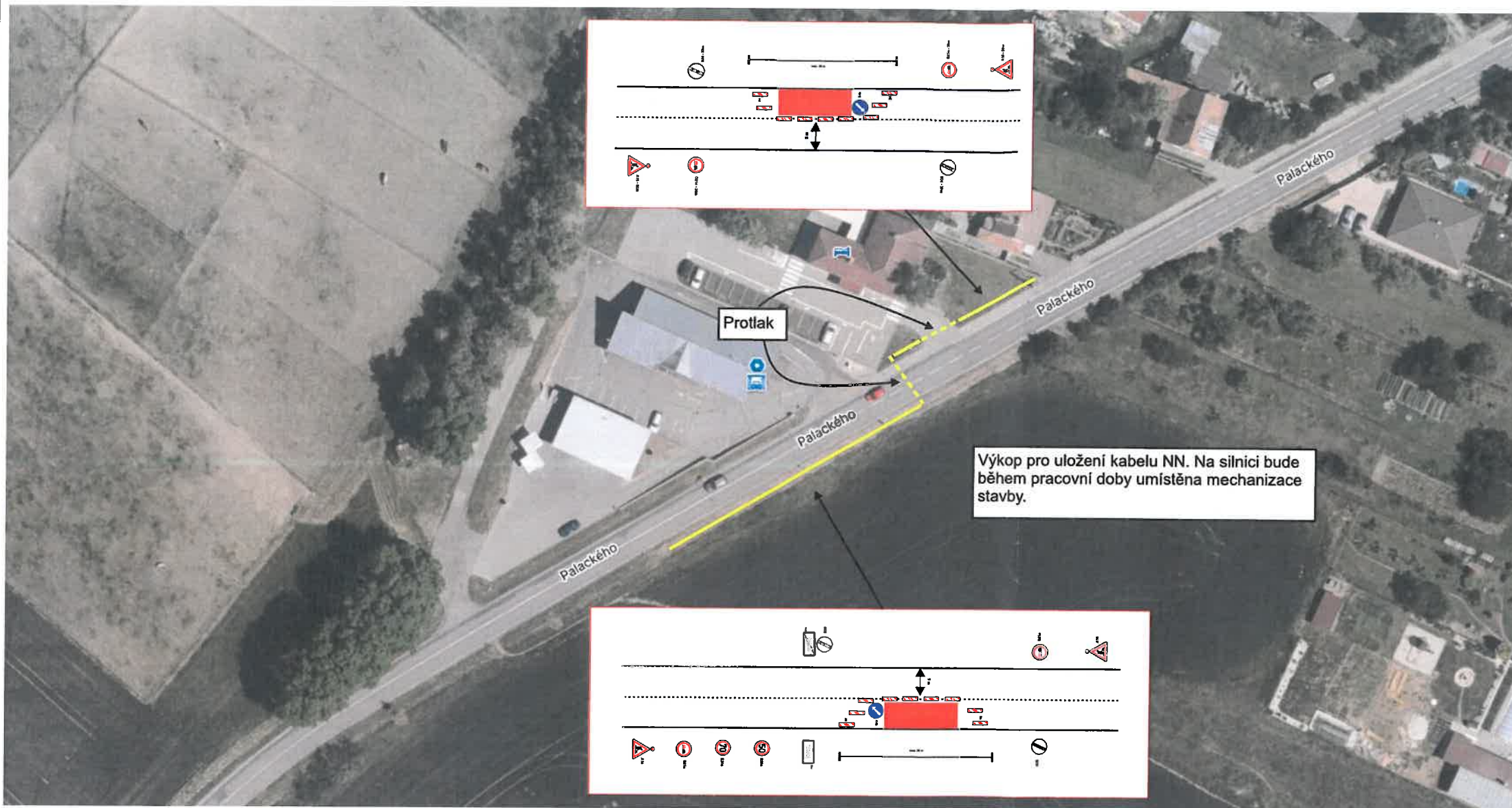


Částečná uzavírka II/394 - Tetčice

Urbania



*Priloha k č.j. me-1 69480/24-010 400/3
ze dne 14.10.2024*

MĚSTSKÝ ÚŘAD ROSICE
odbor dopravy
665 01 ROSICE

POLICIE ČESKÉ REPUBLIKY 1/1
Územní odbor Brno-venkov
Dopravní inspektorát, pracoviště dopravního inženýrství

Odsouhlaseno dne: 17. 9. 2024

Pod č.j.: KRPB- 189998 - 2 /ČJ-2024-0603DI- HUM
v kontextu č.j.: KRPB- /ČJ-20-0603DI

Dle § _____ zák. č. 13/1997 Sb.
§ 77/2b) _____ zák. č. 361/2000 Sb.

Platnost: 1 rok

Handwritten signature

Bc. Martin Petlach
POLICIE ČESKÉ REPUBLIKY
Důvod podepsání: Za správnost vyhotovení
Čas podepsání: 17.09.2024 12:56:05

PODMÍNKY PČR DI BO:

- pokud v souvislosti s omezením dopravy na dotčených komunikacích nastane v důsledku dopravně inženýrských opatření negativní situace ve vztahu k bezpečnosti a plynulosti silničního provozu, je ze strany realizačního subjektu, provádějícího předmětné stavební činnosti, povinností bezodkladně projednat a zajistit příslušná opatření k eliminaci negativních následků plynoucích z dočasné úpravy organizace silničního provozu (např. na základě podnětu Policie ČR, místně příslušného správního úřadu, aj., ale i na základě vlastních zjištění při realizaci stavebních prací);
- doba realizace bude zkrácena na minimum. Práce budou prováděny s maximálním využitím pracovních sil a mechanizace;
- dopravní značení a dopravní zařízení smějí být užity jen po nezbytně nutnou dobu a jen z důvodu jak to nezbytně vyžaduje bezpečnost a plynulost provozu na pozemních komunikacích. **V době, kdy nebudou prováděny stavební práce, bude na pozemní komunikaci zajištěn obousměrný provoz vozidel, platnost dopravního značení bude dočasně zrušena zakrytím, nebo jiným vhodným způsobem (otočením, položením);**
- stavba zajistí vhodným způsobem **zabezpečení výkopů vedených podél chodníku proti pádu osoby do výkopu.** V případě, pokud dojde v důsledku stavebních prací k překopu v místě chodníku, pak stavba zajistí **bezpečný průchod pěších**, např. osazením přemostění v š. min. 1,2 m;
- při umísťování dopravního značení na tělese chodníku budou respektovány požadavky ČSN 73 4001;
- užitá dopravní značení musí vystihovat skutečnou situaci v oblasti pracovního místa. V rámci pracovního místa bude dopravní značení užito v souladu s požadavky souvisejících předpisů (zejména zákon č. 361/2000 Sb., vyhlášku č. 294/2019 Sb., platná TP 65, TP 66, TP 133, VL 6.1, VL 6.2 a ČSN EN 12899-1);
- trvalé dopravní značky, které jsou v rozporu s přenosnými dopravními značkami, budou překryty a po ukončení prací budou uvedeny do původního stavu.