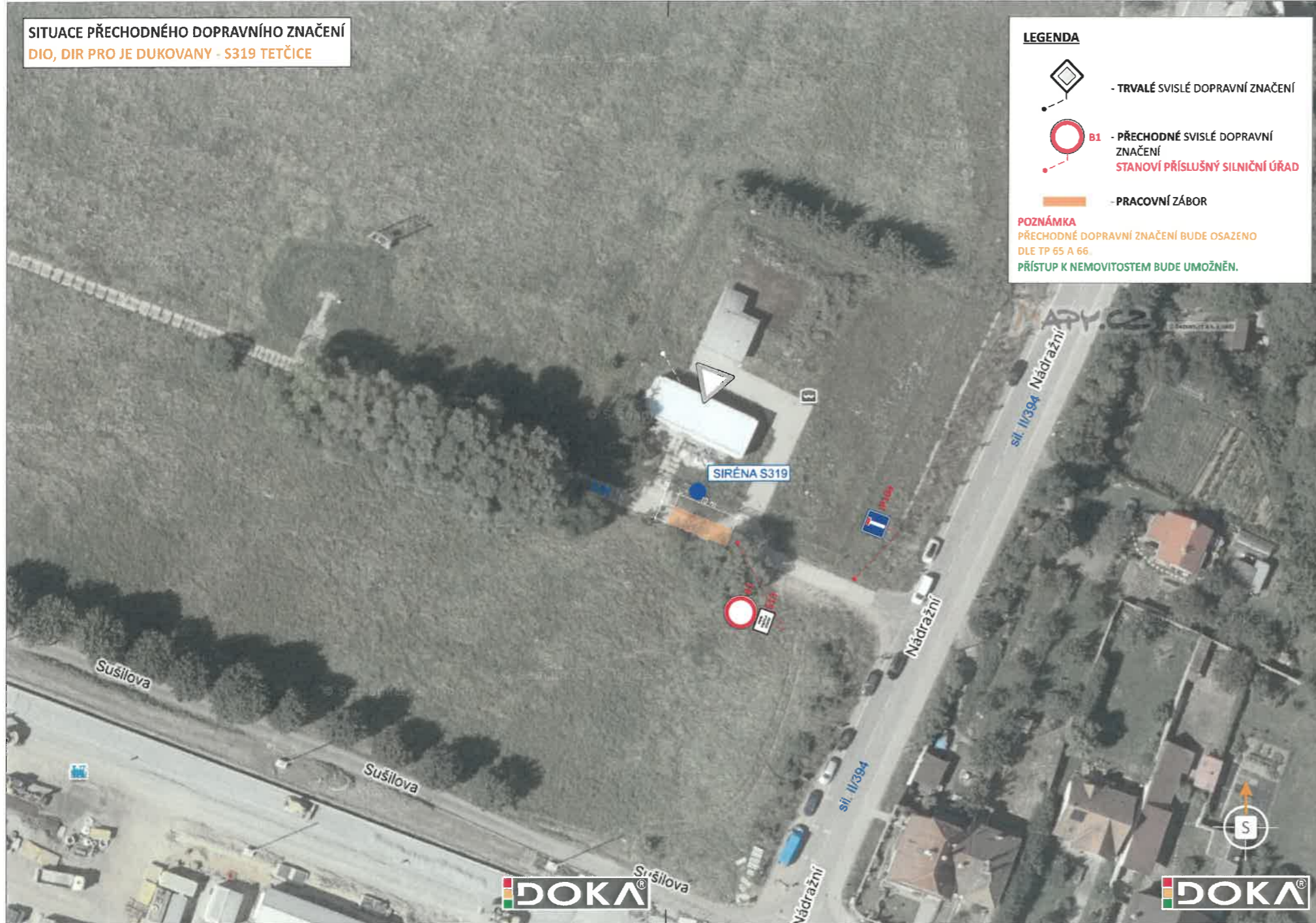


Príloha k sp. zn. MR-S 31179/26 - ODO L13/3

ze dne 28.05.2026

MĚSTSKÝ ÚŘAD ROSICE
odbor dopravy
665 01 ROSICE

SITUACE PŘECHODNÉHO DOPRAVNÍHO ZNAČENÍ
DIO, DIR PRO JE DUKOVANY - S319 TETČICE



LEGENDA

- TRVALÉ SVISLÉ DOPRAVNÍ ZNAČENÍ
- PŘECHODNÉ SVISLÉ DOPRAVNÍ ZNAČENÍ
STANOVÍ PŘÍSLUŠNÝ SILNIČNÍ ÚŘAD
- PRACOVNÍ ZÁBOR

POZNÁMKA
PŘECHODNÉ DOPRAVNÍ ZNAČENÍ BUDE OSAZENO DLE TP 65 A 66
PŘÍSTUP K NEMOVITOSTEM BUDE UMOŽNĚN.



POTVRZENÍ PLATNOSTI DOKUMENTACE:
POLICIE ČESKÉ REPUBLIKY - DOPRAVNÍ INSPEKTORÁT BRNO-VENKOV:

DOKA IŽ VÍCE NEŽ LET PRO VÁS NA ZNAČKÁCH

- Svislé dopravní značení
- Vodorovné dopravní značení
- Provizorní dopravní značení
- Projektování dopravního značení

| | | | | |
|---|-----------------------|-------------|---|--------------|
| ZODPOVĚDNÝ PROJEKTANT | Bc. Jakub LACH | | <p>DOKA, s.r.o. Na návsi 11/5, Holásky, 620 00 Brno IČ: 63471752, DIČ: CZ63471752 e-mail: info@dokazk.cz www.dokazk.cz mob: 603 881 905</p> | |
| VYPRACOVAL | Bc. Denisa STEHLÍKOVÁ | | | |
| KRESLIL | Bc. Denisa STEHLÍKOVÁ | | | |
| KONTROLOVAL | Bc. Matěj ČERVENÁK | | | |
| KRAJ: JIHO-MORAVSKÝ | OKRES: BRNO-VENKOV | KÚ: TETČICE | DATUM | 4/2026 |
| STAVBA: | | | FORMÁT | 3x A4 |
| <p style="text-align: center;">DIO, DIR PRO JE DUKOVANY S319 TETČICE</p> | | | MĚŘÍTKO | --- |
| | | | ÚČEL | RDS |
| <p>NÁZEV VÝKRESU: SITUACE PŘECHODNÉHO DOPRAVNÍHO ZNAČENÍ</p> | | | ARCHIVNÍ ČÍS. | 2026042 |
| | | | ČÍS. SOUPRAVY | ČÍS. PŘÍLOHY |